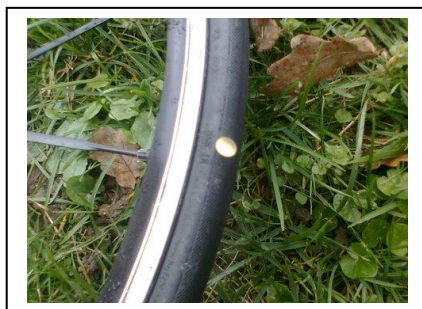


Nuage de punaises sur la D1



Ce samedi 17 mars il était risqué d'emprunter la D1 entre Albi et Castelnau de Levis

En effet au bout de 7km, 3 crevaisons successives, nous incitent à contrôler nos montures pour constater que les 3 crevaisons étaient dues à un essaimage de punaises sur la route, pas les bestioles qui puent mais bien l'ustensile qui sert à épingleur.

Après 30 minutes de réparation, nous reprenons la route, en direction de Tonnac, sans autre problème ou presque !

En fin de parcours, en bas de la côte de St Quentin, recrevaison, pas la bestiole qui pue mais un silex, il faudra 3 chambres pour clore cet incident, 1^{ère} chambre crevée, 2^{ème} explosée et enfin la 3^{ème} fut la bonne.

Au total 7 chambres auront été nécessaires pour terminer le parcours, sans compter un pneu abimé dû à un freinage périlleux.

De mémoire, le groupe n'avait jamais connu autant d'incidents dans une seule après midi.

Daniel Espitalier

